

SERVICE DE PÉDIATRIE

HÔPITAL DE BRAINE-L'ALLEUD – WATERLOO



UNE HISTOIRE À DORMIR DEBOUT



Chirec - Site Braine-l'Alleud
Rue Wayez, 35 - 1420 Braine-l'Alleud



www.chirec.be



Chers parents,

Cette brochure a été réalisée afin que vous puissiez informer votre enfant sur le déroulement de son hospitalisation.

En effet, il est important de lui expliquer l'intervention et les soins qui en découlent.

Ces informations doivent être données à un moment opportun : pas quand l'enfant est fatigué, énervé...

De plus, le délai d'information varie selon l'âge :

- Pour le petit enfant (3-4 ans) : la veille au soir, idéalement.
- Pour l'enfant de 4 à 8 ans : le mieux est de commencer à lui parler une semaine à l'avance.
- Après 8 ans : vous pouvez en parler 1 à 2 semaines à l'avance. De cette manière, il a le temps de se créer ses propres défenses.

Enfin, si vous le souhaitez, n'hésitez pas à venir nous rendre visite afin que votre enfant puisse se familiariser avec notre service.

En vous remerciant pour votre collaboration, nous vous souhaitons un excellent séjour.

L'équipe de Pédiatrie

Ce livret est remis à

Le.....

pour une intervention qui aura lieu le

*Avec le soutien de l'asbl
« Les Amis de la Pédiatrie »
de l'Hôpital de Braine-l'Alleud – Waterloo.*

*Un don peut être versé à l'asbl sur le compte suivant :
BE10 001-4167145-04*

JE DOIS ALLER À L'HÔPITAL POUR ME FAIRE OPÉRER.

Je prends dans ma valise :

- Mon doudou
- Mes pantoufles
- Ma trousse de toilette (savon, brosse à dents, dentifrice, brosse à cheveux, ...)
- De quoi m'occuper, mon jeu /livre préféré
- Des vêtements confortables



LE JOUR DE L'OPÉRATION.

Je me réveille.

Je n'étais plus autorisée à manger depuis
et à boire depuis



J'ARRIVE À L'HÔPITAL DE BRAINE-L'ALLEUD

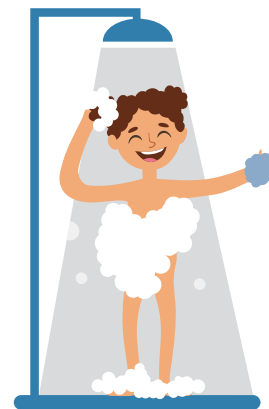
Arrivés à l'hôpital, nous allons aux admissions et je reçois un bracelet.

Nous nous dirigeons ensuite vers le service de pédiatrie ou vers la «one-day». Nous sommes accueillis par les membres du service.



DANS LE SERVICE, JE DÉCOUVRE MA CHAMBRE

Je prends une douche et j'enfile ma blouse.



L'infirmière prend ma température et me pèse.



Elle prend aussi ma tension artérielle avec un bracelet qui gonfle autour de mon bras. Cela serre un peu !



L'infirmière me donne, si besoin, un médicament pour me détendre sous forme de sirop ou d'un comprimé.

J'attends alors dans mon lit que l'on vienne me chercher. Parfois, cela semble long.



Tiens !

Quelqu'un a frappé à ma porte ! Un brancardier vient me chercher. Papa ou maman a enfilé une blouse et un pantalon vert pour m'accompagner jusqu'à la salle d'opération.

Doudou, lui, peut rester près de moi.



EN SALLE D'OPÉRATION

Il y a beaucoup d'appareils.

Les médecins et les infirmières ont un masque, un bonnet et une blouse de couleur.



L'anesthésiste (le docteur qui m'endort avant l'opération) s'approche de moi et me fait respirer dans un masque.

Je ferme les yeux et je m'endors !

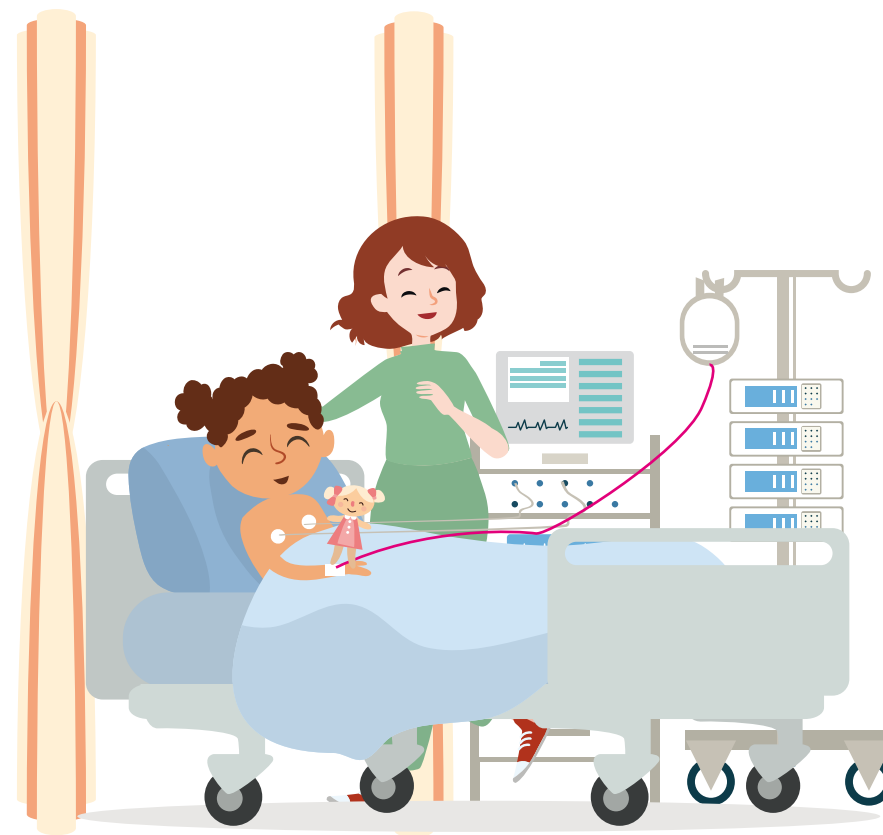


Parfois, l'anesthésiste me met une perfusion avant de m'endormir.

La perfusion est un petit tuyau en plastique situé dans une veine de mon bras ou de ma main.

AH... JE ME REVEILLE !

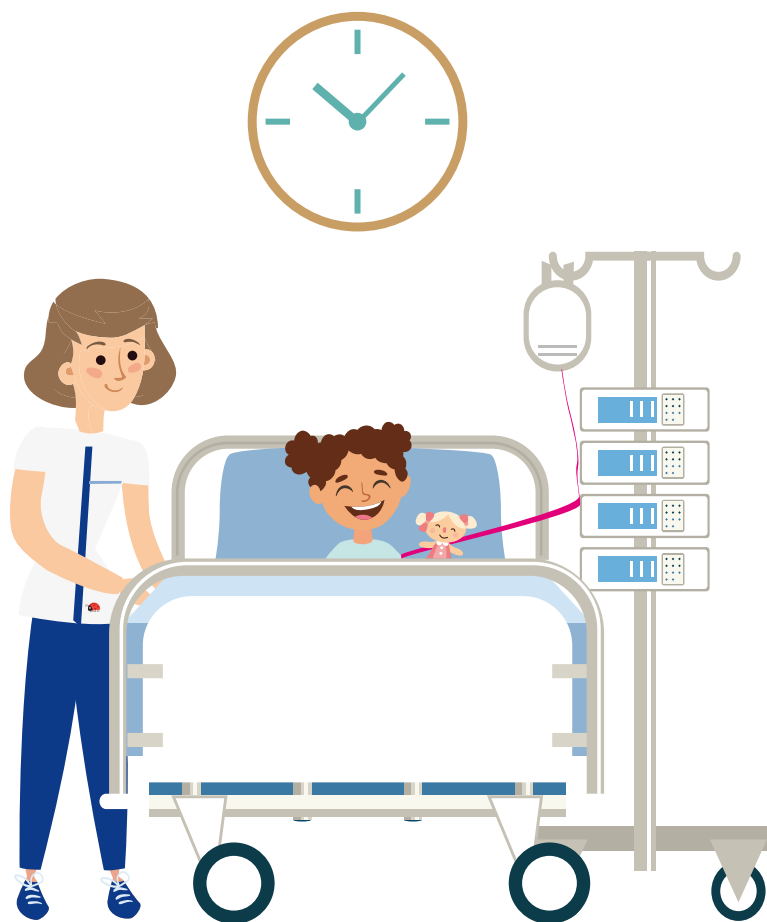
Je suis dans la salle de réveil. Je ne suis pas seule. L'infirmière appelle papa ou maman pour qu'il/elle vienne près de moi. L'infirmière surveille si je vais bien. J'ai des petits collants sur ma poitrine et un collant sur mon doigt.



Un tuyau est attaché à mon bras. C'est la perfusion. Elle permet de me nourrir et de me donner des médicaments pour ne pas avoir mal et ne pas vomir.

Dès que je suis bien réveillée, je remonte dans ma chambre.

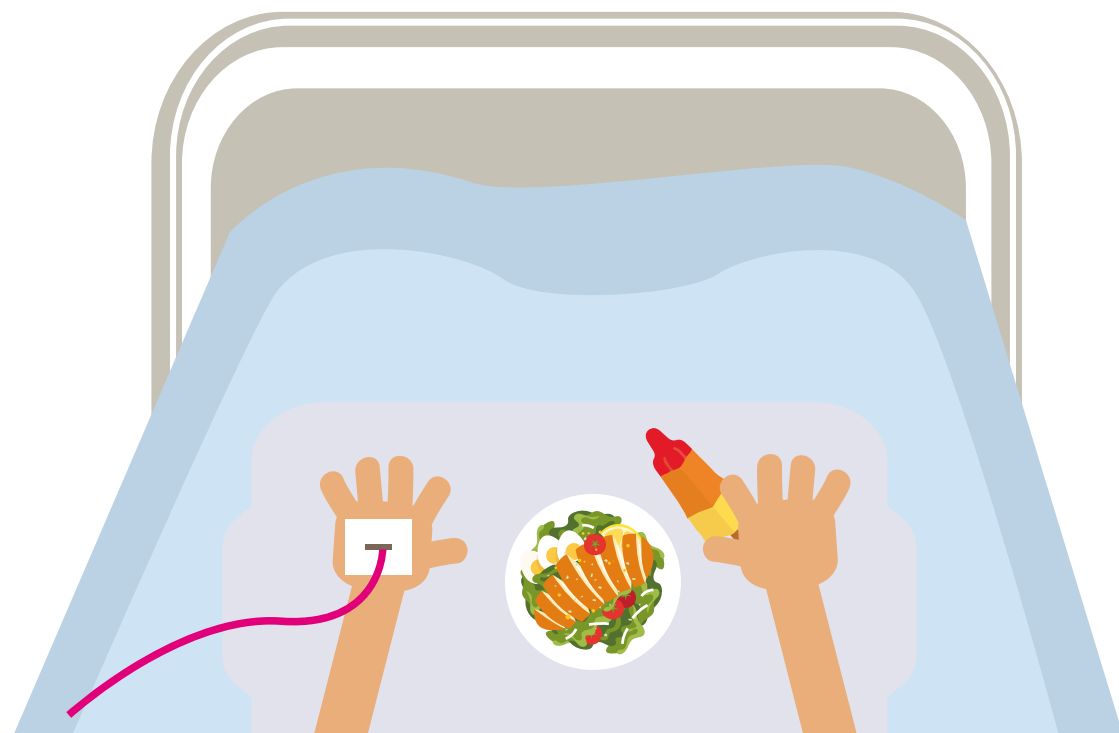
Une infirmière vient près de moi.
Elle nous explique le déroulement des soins.



JE VAIS DÉJÀ MIEUX !

L'infirmière m'a donné à boire et à manger.

Si j'ai mal, je peux recevoir un sirop anti-douleur.
Je dois encore faire pipi dans un petit pot pour une analyse.



JE VAIS BIEN !

J'ai fait pipi ! L'infirmière est venue me voir.



Dès que le docteur donne son accord, je peux rentrer à la maison. L'infirmière me retire la perfusion. Je peux m'habiller.



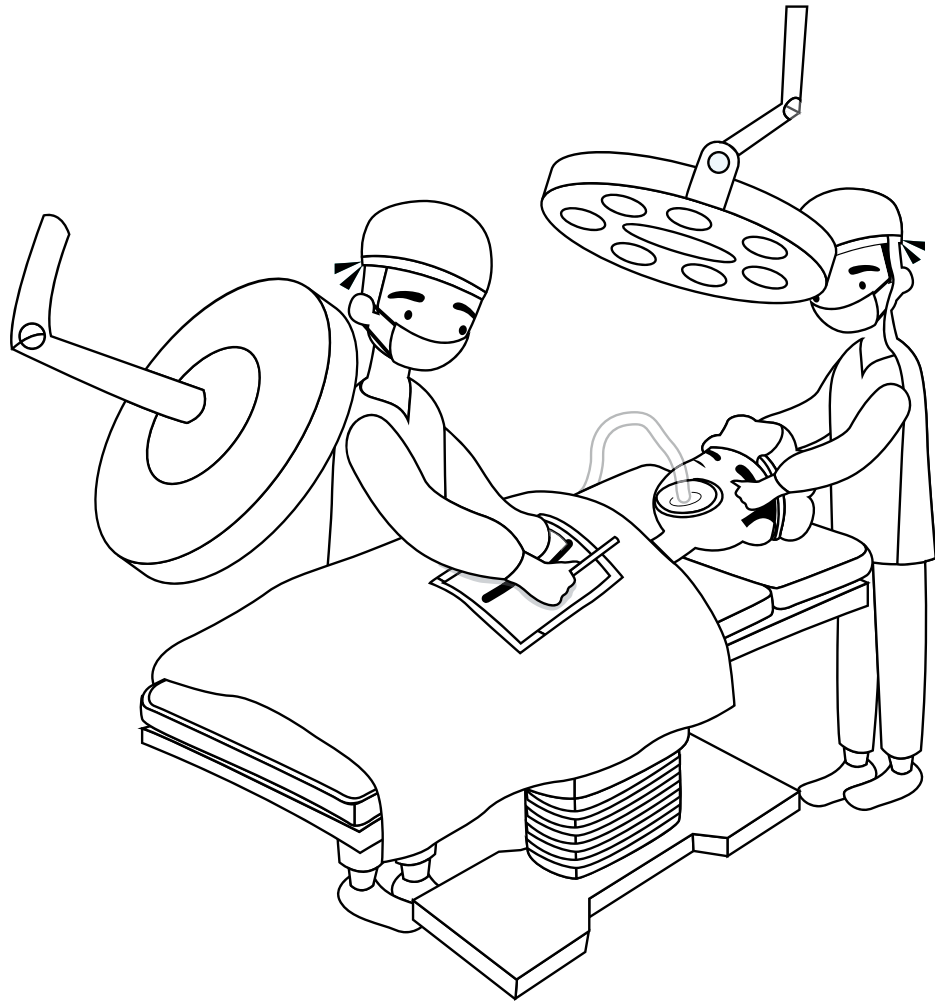
AU REVOIR !



La prochaine fois je n'aurai plus peur.
L'hôpital, à présent, je connais !

Souvent, le lendemain, une infirmière téléphone à la maison pour prendre de mes nouvelles.

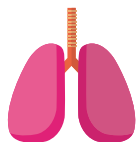
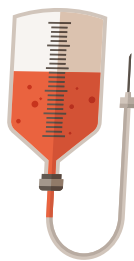
JEU N° 1 - COLORIAGE



JEU N° 2 - COLORIAGE



JEU N° 3 – TROUVE L'INTRUS



JEU N° 4 – MOTS CACHÉS

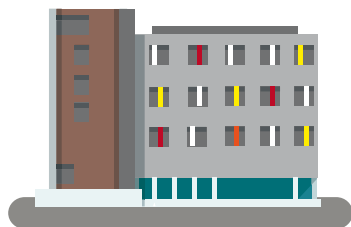
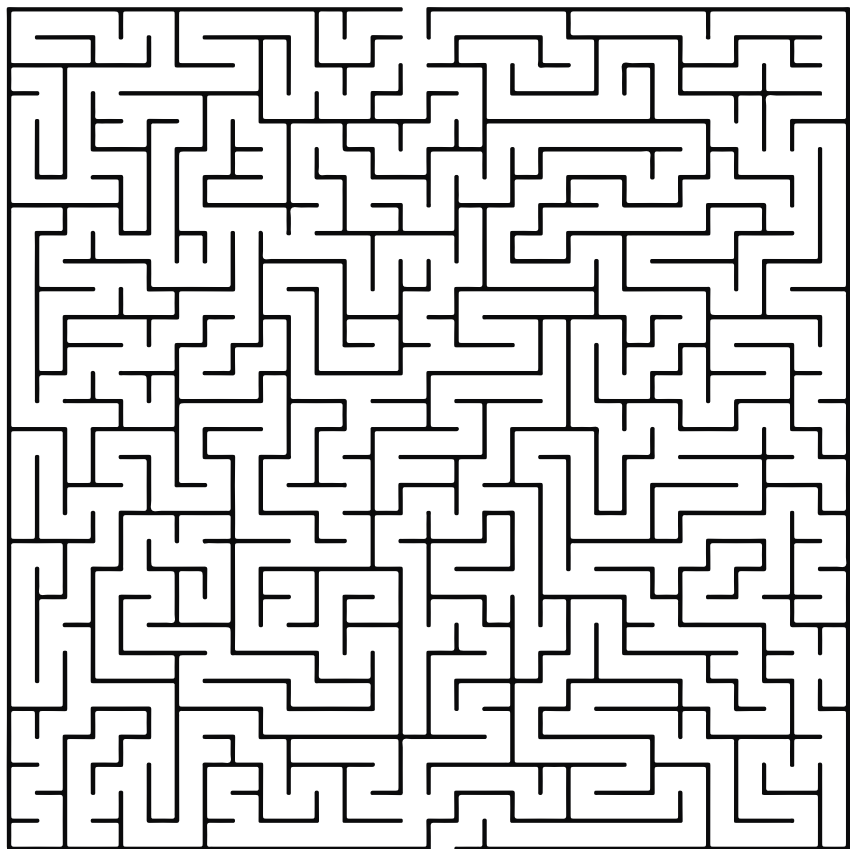
Ambulance
Lit
Docteur
Crème
Team

Infirmière
Coeur
Examen
Chirec
Sang

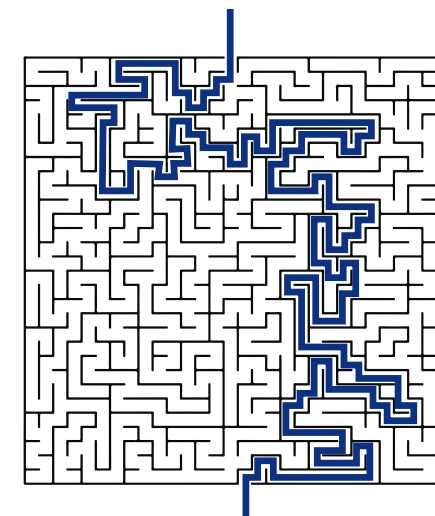
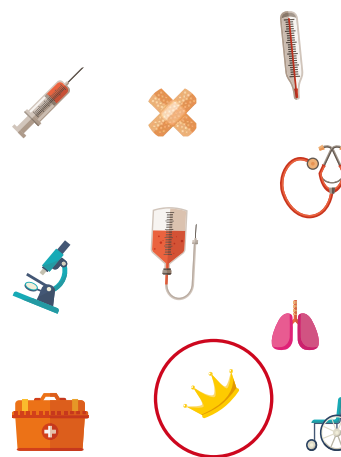
Blouse
Doudou

C	H	I	R	E	C	A	E	D	B
S	A	N	G	H	W	F	T	I	L
N	Q	F	D	Y	T	E	A	M	O
D	E	I	A	D	N	E	H	Z	U
O	C	R	S	O	I	X	D	X	S
C	A	M	B	U	L	A	N	C	E
T	O	I	Z	D	A	M	H	R	I
E	O	E	U	O	Q	E	N	È	Q
U	P	R	U	U	Y	N	W	M	P
R	A	E	I	R	B	F	C	E	K

JEU N° 5 - COMMENT SE RENDRE À L'HÔPITAL



SOLUTIONS DES JEUX



C	H	I	R	E	C	A	E	D	B
S	A	N	G	H	W	F	T	I	L
N	Q	F	D	Y	T	E	A	M	O
D	E	I	A	D	N	E	H	Z	U
O	C	R	S	O	I	X	D	X	S
C	A	M	B	U	L	A	N	C	E
T	O	I	Z	D	A	M	H	R	I
E	O	E	U	O	Q	E	N	E	Q
U	P	R	U	U	Y	N	W	M	P
R	A	E	I	R	B	F	C	E	K

NOS SITES HOSPITALIERS BRUXELLES



Site DELTA
Boulevard du Triomphe, 201
1160 Bruxelles



Site STE-ANNE ST-REMI
Boulevard Jules Graindor, 66
1070 Bruxelles

BRABANT WALLON



Site BRAINE-L'ALLEUD - WATERLOO
Rue Wayez, 35
1420 Braine-l'Alleud

NOS SITES HOSPITALIERS DE JOUR BRUXELLES



Clinique de la BASILIQUE
Rue Pangaert, 37 - 47
1083 Bruxelles



Centre Médical EDITH CAVELL
Rue Général Lotz, 37
1180 Bruxelles

NOS CENTRES MÉDICAUX BRUXELLES



Centre Médical PARC LÉOPOLD
Rue du Trône, 100
1050 Bruxelles



Centre Médical EUROPE - LAMBERMONT
Rue des Pensées, 1- 5
1030 Bruxelles



CITYCLINIC CHIREC Louise
Avenue Louise, 235B
1050 Bruxelles

BRABANT WALLON



Centre Médical JEAN MONNET
Avenue Jean Monnet, 12
1400 Nivelles

